

LAMPIRAN

Lampiran 1 : Lembar Uji Organoleptik

Hari/ Tanggal :

Nama Panelis :

Jenis Uji : Uji Kesukaan

Dihadapan saudara terdapat produk **Minuman Kopi Arabika**, saudara diminta untuk memberikan penilaian berdasarkan kesukaan saudara terhadap aroma, warna, dan rasa. Kisaran nilai yang dapat diberikan adalah 1-5, semakin tinggi nilai yang diberikan maka semakin tinggi tingkat kesukaan.

No	Kode sampel	Aroma	Warna	Rasa
1.	F1N1			
2.	F1N2			
3.	F1N3			
4.	F2N1			
5.	F2N2			
6.	F2N3			

Skala numeric	Skala hedonic
5	Sangat Suka
4	Suka
3	Agak Suka
2	Tidak Suka
1	Sangat Tidak Suka

Lampiran 2 : Lembar Uji Perlakuan Terbaik

Hari/ Tanggal :

Nama Panelis :

Jenis Uji : Uji Perlakuan Terbaik

Saudara dimohon untuk memberikan penilaian terhadap **tingkat kepentingan** meliputi parameter : warna, aroma, dan rasa pada minuman kopi arabika. Saudara diminta untuk menilai produk ini menurut tingkat kepentingan dengan memberikan nilai pada kolom yang tersedia sesuai dengan kriteria penilaian yang telah disediakan. Kejujuran saudara dalam penilaian akan sangat dapat membantu kami dalam menyelesaikan tugas akhir ini, atas perhatiannya, kami sampaikan terima kasih.

No	Parameter	Nilai kepentingan
1	Warna	
2	Aroma	
3	Rasa	

Lampiran 3 : Hasil Uji Organoleptik Aroma

Panelis	AROMA											
	F1N1		F1N2		F1N3		F2N1		F2N2		F2N3	
	Nilai	Skor	Nilai	Skor	Nilai	Skor	Nilai	Skor	Nilai	Skor	Nilai	Skor
1	4	3,5	4	3,5	4	3,5	4	3,5	4	3,5	4	3,5
2	4	3,5	4	3,5	4	3,5	4	3,5	4	3,5	4	3,5
3	4	3,5	4	3,5	4	3,5	4	3,5	4	3,5	4	3,5
4	3	2	3	2	4	5	3	2	4	5	4	5
5	3	2	3	2	4	5	3	2	4	5	4	5
6	3	4	2	2,5	4	5	3	2	4	5	2	2
7	3	2	4	5	3	2	3	2	4	5	4	5
8	2	3,5	2	3,5	3	3,5	2	6	3	3,5	3	1
9	3	3	4	3	3	1	2	6	2	3	3	5
10	2	1	2	4	3	2,5	3	5,5	3	5,5	2	2,5
11	5	6	4	4	4	4	3	1,5	4	4	3	1,5
12	3	1,5	4	3	3	1,5	5	5	5	5	5	5
13	5	6	4	4,5	3	2,5	2	1	3	2,5	4	4,5
14	3	5	2	2	2	2	3	5	3	5	2	2
15	2	1	4	4	4	4	4	4	3	2	5	6
16	2	1,5	4	4,5	2	1,5	5	6	3	3	4	4,5
17	2	3,5	2	3,5	3	3,5	2	6	3	3,5	3	1
18	3	2,5	4	5	3	2,5	3	2,5	5	6	3	2,5
19	3	2,5	4	5,5	4	5,5	3	2,5	3	2,5	3	2,5
20	4	5,5	3	3	3	3	4	5,5	3	3	2	1,5
21	2	1	3	3	4	5,5	3	3	4	5,5	3	3
22	5	4	5	4	5	4	5	4	3	1	5	4
23	2	1	2	4	3	2,5	3	5,5	3	5,5	2	2,5
24	4	3,5	4	3,5	4	3,5	4	3,5	4	3,5	4	3,5
25	5	6	4	4	4	4	3	1,5	4	4	3	1,5
Total	81	78,5	85	90	87	84	83	92,5	89	98,5	85	81,5
Rata-rata	3,24	3,14	3,4	3,6	3,48	3,36	3,32	3,7	3,56	3,94	3,4	3,26

46219 6162 8100 7056 8556,25 9702,25 6642,25

$$Xr^2 = \left(\frac{12}{bt(t+1)} \sum r_i^2 \right) - (3b(t+1))$$

X² Tabel= (0.05:(t-1)
(0.05: 5) = **11,07**
Xr²= **521,78286**

Ket: Xr²= X hit.
b = jml. Panelis
t = jml. Sample
r = tot. Skor

X² Tabel < Xr², berarti ada beda nyata

Lampiran 4 : Hasil Uji Organoleptik Warna

Panelis	WARNA											
	FIN1		FIN2		FIN3		F2N1		F2N2		F2N3	
	Nilai	Skor	Nilai	Skor	Nilai	Skor	Nilai	Skor	Nilai	Skor	Nilai	Skor
1	3	5	2	2	3	5	2	2	3	5	2	2
2	3	3	3	3	3	3	3	3	3	3	4	6
3	3	5	2	2	3	5	2	2	3	5	1	2
4	5	6	4	5	3	3,5	3	3,5	2	2	1	1
5	3	2	4	5	3	2	2	5	3	2	2	5
6	2	2	1	3,5	2	5,5	2	5,5	1	1	3	3,5
7	3	2	4	5	4	5	3	2	3	2	4	5
8	3	3	3	3	3	3	3	3	3	3	4	6
9	4	3	4	3	3	6	2	3	4	3	4	3
10	4	5	2	2	2	2	1	5	4	5	2	2
11	4	4	2	4	4	4	2	4	1	1	4	4
12	3	1,5	2	3	2	5	2	5	2	5	2	5
13	5	6	4	4	1	4	3	1,5	4	4	3	1,5
14	4	3,5	4	3,5	4	3,5	4	3,5	1	3,5	4	3,5
15	3	1	4	4	1	4	1	4	4	4	4	4
16	4	3,5	1	3,5	4	3,5	2	3,5	1	3,5	1	3,5
17	5	6	4	4,5	3	2,5	2	1	3	2	1	6
18	1	1	2	2,5	4	4,5	4	4,5	3	4	2	2,5
19	2	1	4	5	2	5	4	5	3	2	2	6
20	1	1	2	2	3	3	2	5	4	5	4	5
21	3	3	3	5	3	3	3	3	2	2	4	5
22	1	1	2	2	1	4	1	4	3	4	4	6
23	3	3	2	1	2	5,5	1	3	4	5,5	3	3
24	3	2	3	2	4	5	3	2	2	5	2	5
25	3	1	2	3	2	3	3	6	3	5	3	3
Total	78	74,5	70	82,5	69	99,5	60	89	69	86,5	70	98,5
Rata-rata	3,12	2,98	2,8	3,3	2,76	3,98	2,4	3,56	2,76	3,46	2,8	3,94

47362

5550

6806,3

9900

7921

7482,25

9702,25

$$Xr^2 = \left(\frac{12}{bt(t+1)} \sum r_i^2 \right) - (3b(t+1))$$

Ket: $Xr^2 = X$ hit.

b = jml. Panelis

t = jml. Sample

r = tot. Skor

X² Tabel= (0.05:(t-1)

(0.05: 5) = 11,07

Xr²= 1050

X² Tabel < Xr², berarti ada beda nyata

Lampiran 5: Hasil Uji Organoleptik Rasa

Panelis	RASA											
	F1N1		F1N2		F1N3		F2N1		F2N2		F2N3	
	Nilai	Skor	Nilai	Skor	Nilai	Skor	Nilai	Skor	Nilai	Skor	Nilai	Skor
1	3	3,5	3	3,5	3	3,5	3	3,5	3	3,5	3	3,5
2	4	2,5	4	2,5	3	1	5	5	5	5	5	5
3	5	4	5	4	5	4	5	4	3	1	5	4
4	2	1,5	2	1,5	3	5,5	2	1,5	3	5,5	3	5,5
5	3	3,5	3	3,5	2	1,5	4	5,5	4	5,5	2	1,5
6	2	3,5	2	3,5	1	1	2	3,5	3	6	2	3,5
7	4	6	2	2	2	2	2	2	3	4,5	3	4,5
8	4	5,5	3	3,5	4	5,5	3	3,5	3	3,5	3	3,5
9	2	2	2	2	2	2	4	5,5	4	5,5	3	4
10	4	5,5	2	1,5	3	3,5	2	1,5	3	3,5	4	5,5
11	3	5,5	3	5,5	2	1,5	2	1,5	3	5,5	2	1,5
12	2	2,5	2	2,5	2	2,5	4	6	2	2,5	3	5
13	2	1,5	2	1,5	3	4	3	4	4	6	3	4
14	3	3,5	4	6	2	1	3	3,5	3	3,5	3	3,5
15	4	5	2	2	1	1	4	5	3	3	4	5
16	2	2,5	3	4	3	4	3	4	3	4	2	2,5
17	4	5	4	5	4	5	3	2	3	2	3	2
18	2	3	2	3	2	3	2	3	3	6	2	3
19	2	2,5	2	2,5	3	4	4	6	3	3	3	3
20	3	3	3	3	2	1	4	5,5	3	3	4	5,5
21	3	5,5	2	2,5	2	2,5	2	2,5	2	2,5	3	5,5
22	3	5,5	3	5,5	2	1,5	2	1,5	3	5,5	2	1,5
23	4	5,5	3	3	3	3	4	5,5	3	3	2	1
24	3	3,5	2	1	3	3,5	4	6	3	3,5	3	3,5
25	2	2	2	2	2	2	3	5	3	5	3	5
Total	65	81	63	76	58	64	76	98,5	80	113	71	92,5
Rata-rata	2,60	3,24	2,52	3,04	2,32	2,56	3,04	3,94	3,20	4,52	2,84	3,70
		6561		5776		4096		9702,25		12769		8556,25

47461

$$Xr^2 = \left(\frac{12}{br(t+1)} \sum r_i^2 \right) - (3b(t+1))$$

X² Tabel= (0.05:(t-1)

(0.05: 5) = 11,07

Ket: Xr² = X hit.

b = jml. Panelis

t = jml. Sample

r = tot. Skor

Xr²= 598001250

X² Tabel < Xr², berarti ada beda nyata

Lampiran ke 6 : Indeks Efektivitas

1. Penentuan Perlakuan Terbaik

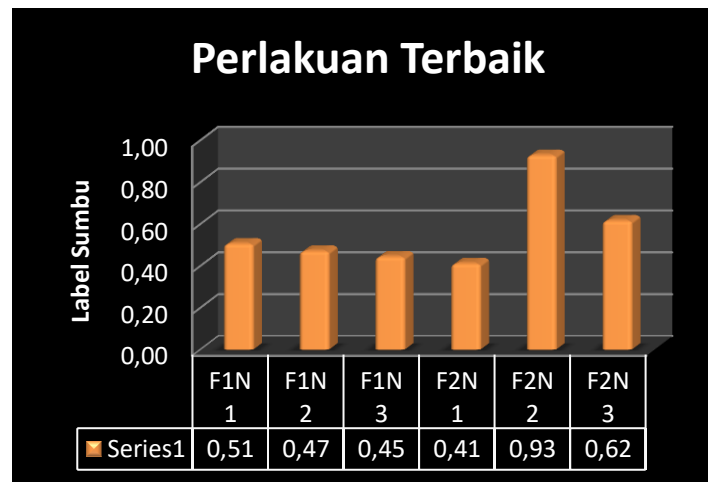
Parameter	Panelis																									Total	Bobot	
	1	2	3	4	5	6	7	8	9	10	11	12	13	14	15	16	17	18	19	20	21	22	23	24	25			
Aroma	2	2	1	1	3	3	3	1	3	3	1	1	1	2	2	2	2	2	3	3	1	2	3	3	1	51	0,34	
Warna	3	3	2	2	1	3	2	3	2	2	1	3	2	3	2	3	3	3	3	1	2	2	2	2	2	57	0,38	
Rasa	1	2	2	3	3	3	3	3	3	2	3	2	3	3	3	3	2	2	1	3	2	3	2	2	1	60	0,4	
Total	6	7	5	6	7	9	8	7	8	7	5	6	6	8	7	8	7	7	7	7	7	5	7	7	7	4	168	1,12

2. Nilai Rata-rata Terkecil dan Terbesar

Parameter	Aroma	Warna	Rasa
F1N1	3,24	3,12	2,6
F1N2	3,4	2,8	2,52
F1N3	3,48	2,76	2,32
F2N1	3,32	2,4	3,04
F2N2	3,56	2,76	3,2
F2N3	3,4	2,8	2,84
Ntj	3,24	2,4	2,32
Ntb	3,56	3,12	3,2

3. Nilai Indeks Efektivitas Tiap Perlakuan

Parameter	Bobot P	Kombinasai Perlakuan											
		F1N1		F1N2		F1N3		F2N1		F2N2		F2N3	
		Ne	Nh	Ne	Nh	Ne	Nh	Ne	Nh	Ne	Nh	Ne	Nh
Aroma	0,34	0	0	0,5	0,17	0,75	0,26	0,25	0,08	1	0,34	0,5	0,17
Warna	0,38	1	0,38	0,556	0,21	0,5	0,19	0	0	0,5	0,19	0,56	0,21
Rasa	0,4	0,318	0,127	0,227	0,09	0	0	0,82	0,33	1	0,4	0,59	0,24
Total			0,507		0,47		0,45		0,41		0,93		0,62



Lampiran 7 : Dokumentasi

